

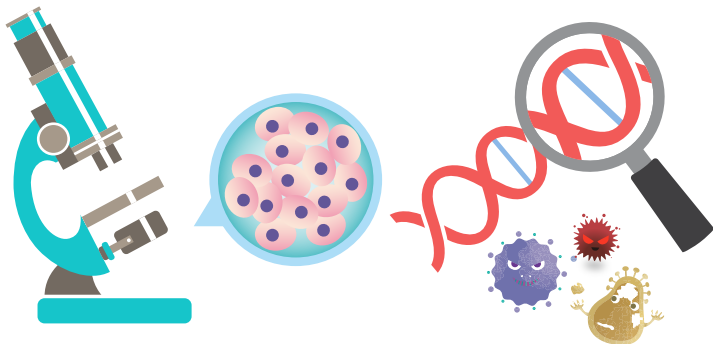


個人化精準抗癌方案



01 「癌症」與「基因」的關係？

人體的兩萬個基因中
約有**>300個**基因
與癌症有高度的相關性



當基因發生變異
細胞會不正常的增生
就可能形成腫瘤
也就是我們所說的癌症



02 「基因檢測」對癌症病人有什麼幫助呢？

Q 找到更多可能的治療機會

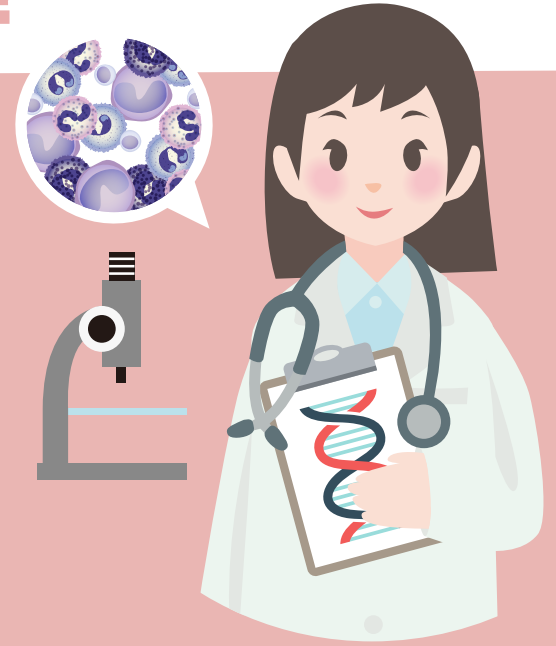
同一種癌症的病人，可能會因為具有不同的基因突變，而有不同的治療方式。

Q 找到對症下藥方式

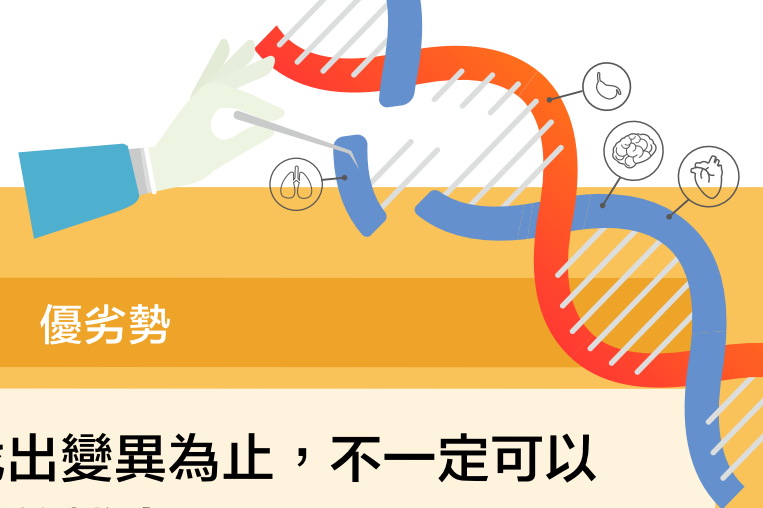
當檢測出特定基因變異時，醫師可以參考這些基因資訊，量身打造適合病人的個人化治療，提升治療效果。

Q 協助癌症追蹤與監控

提早發現癌細胞是否復發或在抗藥時是否產生了新的變異，以把握黃金時間，提高治癒機會。



03 基因檢測的項目有哪些呢？



檢測項目	檢測基因數	優劣勢
<p>\$ 價格較低</p> <p>單基因檢測</p>	單一個	<ul style="list-style-type: none">· 需持續檢測直到找出變異為止，不一定可以立即發現重要突變的機會。 <p>舉例：肺腺癌EGFR基因檢測、乳癌HER-2基因檢測</p>
<p>\$\$ 價格中等</p> <p>突變熱點(核心型) 基因檢測</p>	數十個	<ul style="list-style-type: none">· 做之前須決定好要檢測的基因或區段。· 可能會遺漏某些基因。 <p>舉例：標靶治療、免疫治療(MSI-High)</p>
<p>\$\$\$ 價格較高</p> <p>全方位(廣泛型) 癌症基因檢測</p>	數百個	<ul style="list-style-type: none">· 同時偵測所有癌症基因的變異類型，增加發現重要突變的機會，助於提升醫療精準度。· 可評估免疫治療的效果。 <p>舉例：標靶治療、免疫治療(MSI-High、腫瘤突變負荷TMB)</p>

04 基因檢測怎麼做？



腫瘤切片

適合的患者

已具有腫瘤組織檢體

適用對象

所有實體腫瘤病患

所需時間

檢體送達實驗室後，約14-21個日曆天可得到檢測結果



血液切片(抽血)

適合的患者

- 已無腫瘤組織
- 不容易取得檢體
- 組織檢體品質不佳
- 腫瘤原發部位不明
- 腫瘤多處轉移，
不確定應取何處之檢體



適用對象 所有實體腫瘤病患

所需時間 檢體送達實驗室後，約14個日曆天可得到檢測結果

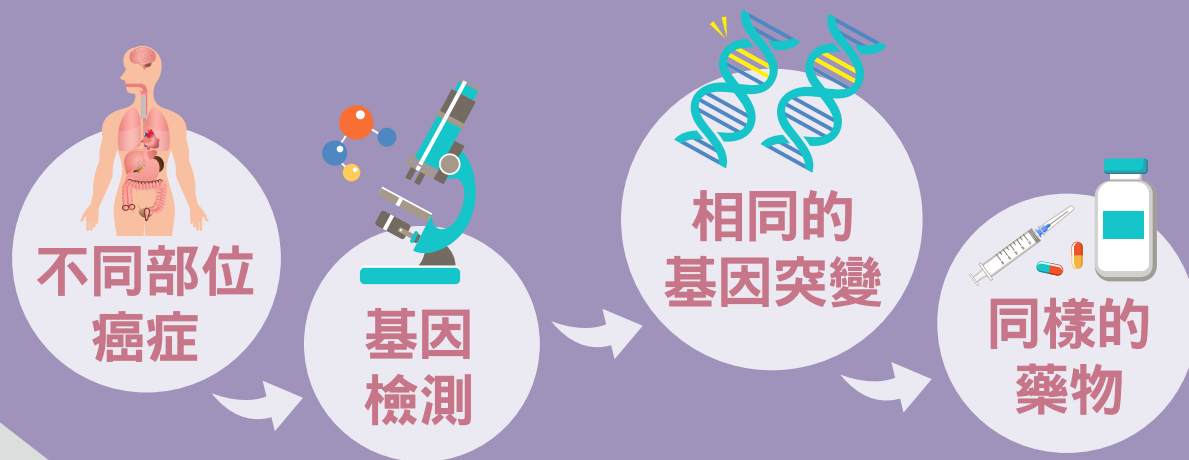
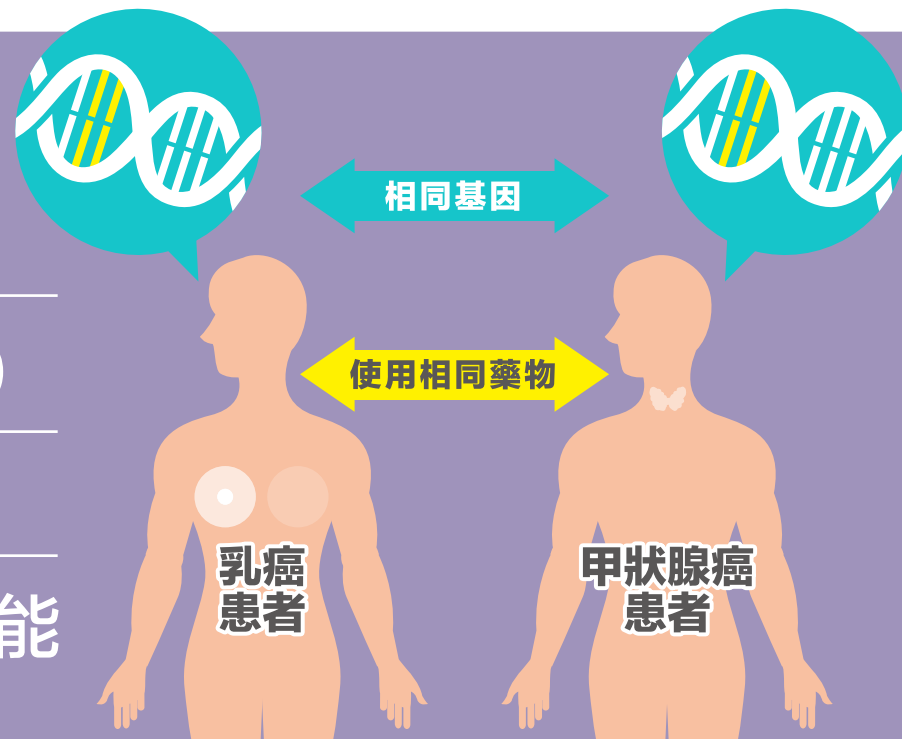
05 「基因檢測」改變了傳統的治療觀念

罹患不同癌別 (如乳癌、甲狀腺癌)

但可能**帶有相同的基因突變** (如NTRK)

因此有機會**接受相同的治療方式**

在原有的治療模式外找到其他的治療可能



同樣的

可能**同一種癌別的病人中**

因**不同的基因變異**

而**找到不同的治療方法**

06 基因檢測前「停、看、聽」！我該如何提問？

- 我目前的疾病狀況，是否需要做基因檢測？
- 檢測是否具有足夠的臨床證據？
- 檢測機構是否取得專業機關或國際認證的核准(例如FDA核可)？
- 我的組織檢體是否足夠做基因檢測？或我可透過抽血做基因檢測嗎？
- 我的治療日期安排？
- 收到基因檢測報告的日期？
- 檢測費用？

最重要的，
建議您和主治醫師
及醫療團隊充分
溝通喔！

有任何問題請撥打
癌症希望基金會
免費諮詢專線

 0809-010-580

