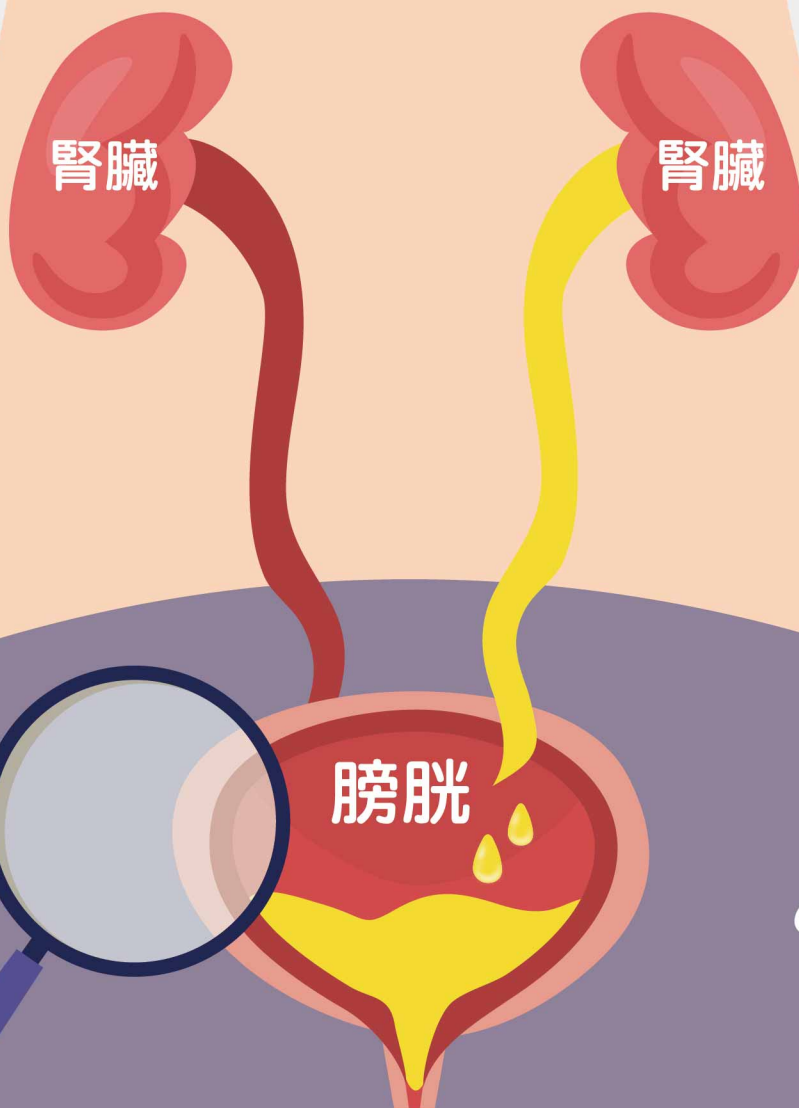


破解膀胱癌治療新趨勢

治療和預後一次告訴你！



膀胱在哪裡？ 做什麼？



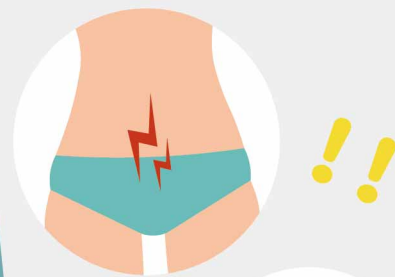
膀胱在下腹骨盆腔內
功能是儲存由腎臟製造的尿液
當尿液達到300~500cc時
會產生尿意感
膀胱透過收縮來排尿



有症狀要注意!

膀胱癌常見症狀為:

- 血尿**(最常見!)
- 頻尿/解尿困難/
排尿疼痛
- 膀胱炎/泌尿道感染

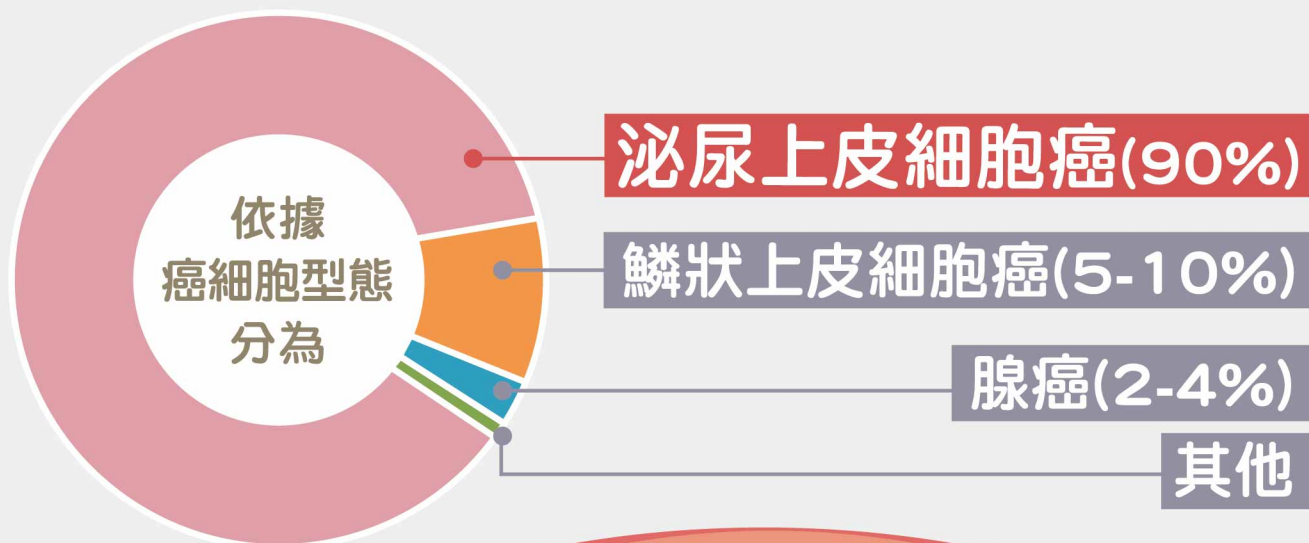


膀胱癌跟生活環境、嗜好有關，
避開危險因子「遠離膀胱癌」：

- 戒菸
- 勿亂吃成藥
- 遠離化學染料
- 勿憋尿
- 多喝水，每天喝水量達1.5公升以上
- 多吃蔬菜水果



膀胱癌的型態與分期

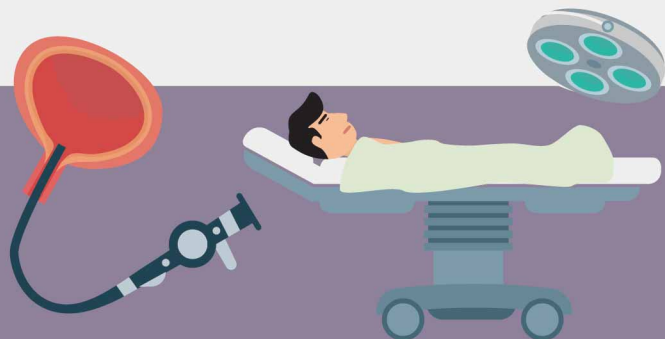


膀胱癌的治療

依腫瘤侵犯程度，可大致分為三種：

表淺性膀胱癌

局部切除腫瘤後，再進行膀胱內化療藥物或卡介苗灌注以預防復發。

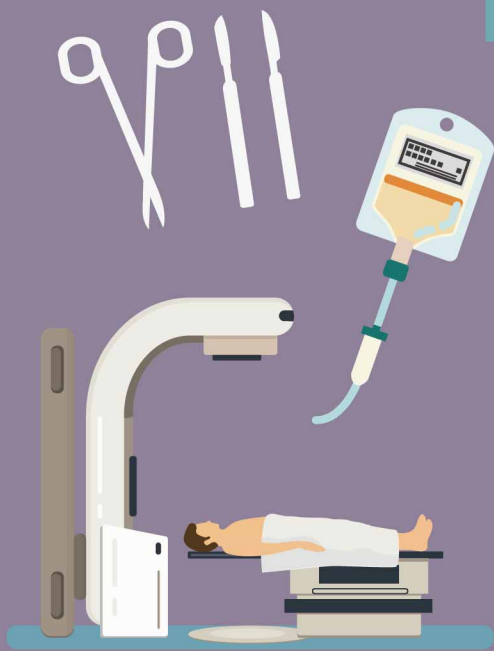


局部侵犯性膀胱癌

方法1 膀胱全切除術後，進行放射線治療。

方法2 部分膀胱切除術後，進行化學治療與放射線治療。

方法3 內視鏡膀胱腫瘤切除術後，同步進行化療與放射線治療 (CCRT)。



轉移性膀胱癌

和醫師討論個人化的治療計畫，如化學治療、放射線治療、免疫治療、標靶治療等。



轉移性膀胱癌的 治療新選擇—精準治療

針對有遠端轉移(如：肺、肝)與不適合開刀的病人，**免疫藥物治療**與**標靶治療**是新的選擇。

轉移性膀胱癌的治疗



化學
治療

生物標記量
檢測

基因檢測



PD-L1高

FGFR突變



免疫藥物
治療

標靶治療

FGFR基因小檔案

研究顯示，約10%的轉移性膀胱癌病人具有「成纖維細胞生長因子」接受體(FGFR)突變，此基因突變容易造成癌細胞異常增生及病情惡化。



定期追蹤防復發轉移

膀胱癌手術後仍需要定期追蹤
檢查項目含尿液、血液檢驗、膀胱鏡、
胸部X光、電腦斷層掃描等。

若出現血尿、頻尿、
小便疼痛等症狀

可能是復發轉移，需進一步檢查！

復發怎麼辦？

膀胱癌主要透過淋巴結復發轉移
治療方式依腫瘤的侵犯程度決定
曾使用過的藥物會因產生抗藥性而不能再使用
常見的治療方式有化學治療、
免疫治療、標靶藥物治療等

膀胱癌
是易復發的癌症
穩定追蹤最重要!
下載癌友紀錄小幫手

希望護照APP

治療追蹤不漏掉!



Download on the
App Store

ANDROID APP ON
Google play

有任何問題請撥打
癌症希望基金會免費諮詢專線

☎ 0809-010-580