

無驅動基因突變

之轉移性肺癌

治療趨勢

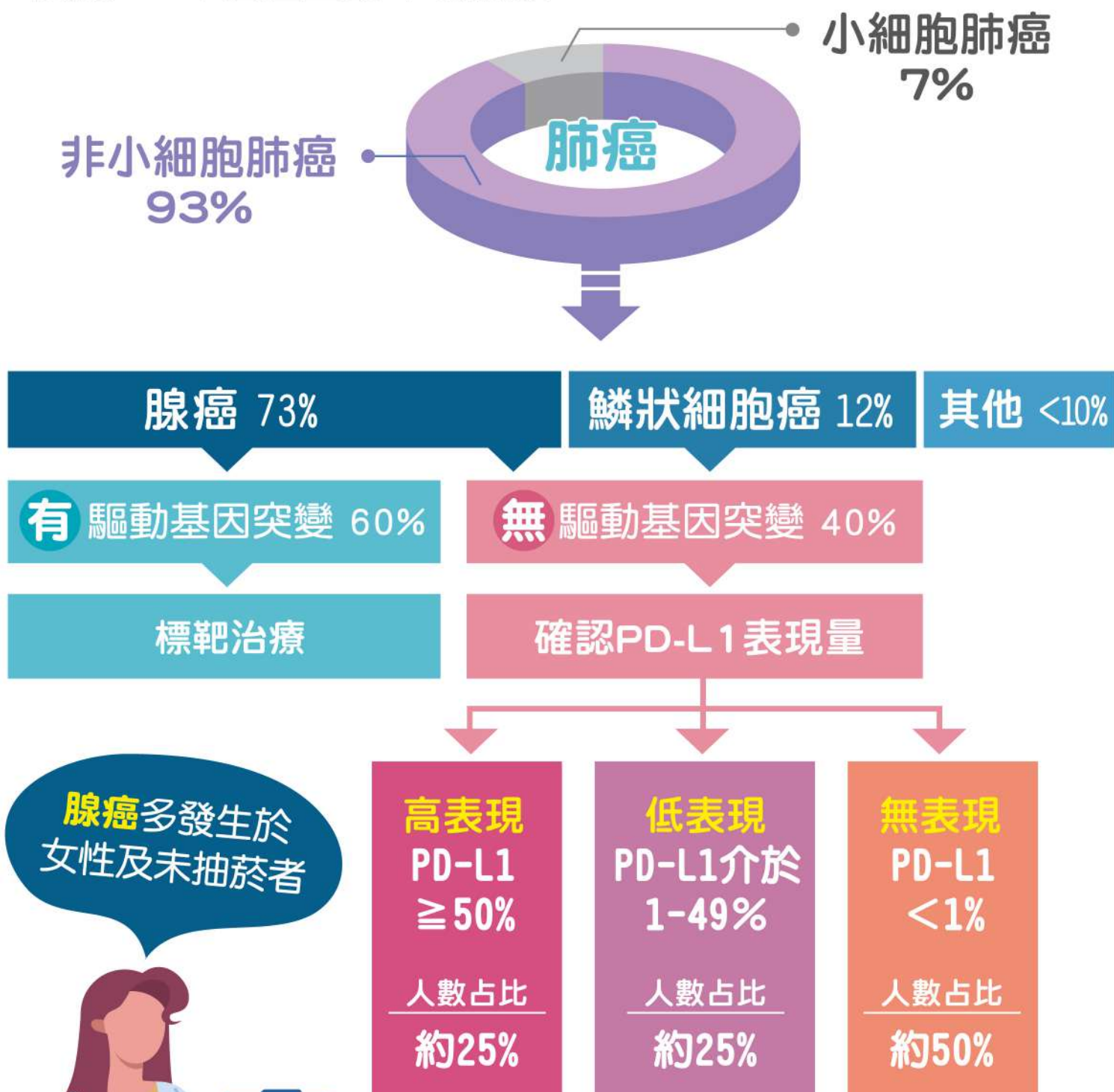
# 台灣肺癌的分類與人數比率

肺癌分為小細胞肺癌與非小細胞肺癌。

非小細胞肺癌又依細胞型態分為腺癌、鱗狀細胞癌與其他。

根據108年癌症登記年報顯示：

參考資料請見尾頁1-6



**小細胞肺癌與鱗狀細胞肺癌**  
皆與抽菸有密切關係，好發於男性。

# 非小細胞肺癌的治療選擇

以手術切除為主，晚期則需做基因檢測確認細胞型態。

**有驅動基因突變**

以標靶治療為首選。

**無驅動基因突變**

依PD-L1之表現量來選擇治療方式—



治療  
方式



指引建議



有健保補助

高表現

PD-L1  $\geq$  50%

- 免疫治療   健保給付限不適用化療者
- 免疫治療+化療   健保僅給付化療費用
- 化療 

低表現

PD-L1 1-49%

- 免疫治療+化療 
- 化療 

無表現

PD-L1 < 1%

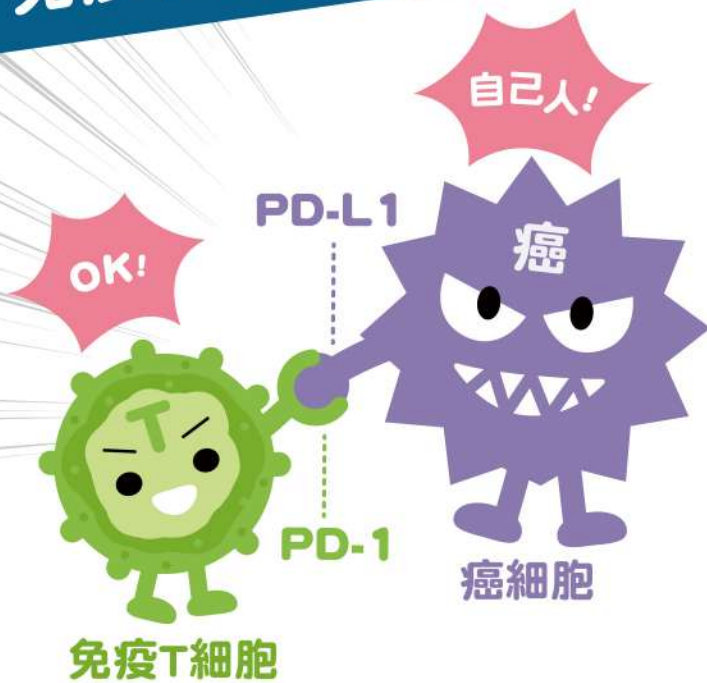
- 免疫治療+化療 
- 化療 
- 抗血管新生標靶藥

(NCCN guideline V3. 2022 建議)



# 肺癌的免疫治療原理

免疫功能被踩剎車



免疫系統中  
免疫T細胞會辨識並消滅癌細胞  
為了不被T細胞攻擊  
癌細胞會發展出PD-L1  
與T細胞上的PD-1結合  
癱瘓T細胞免疫搜尋功能  
使癌細胞躲過追蹤

鬆開剎車  
啟動免疫功能!

免疫藥物以抗體蛋白  
與T細胞上的PD-1結合  
或以抗體蛋白與癌細胞上的PD-L1結合  
讓T細胞不被癌細胞的配體綁架  
發揮功能擊潰癌細胞



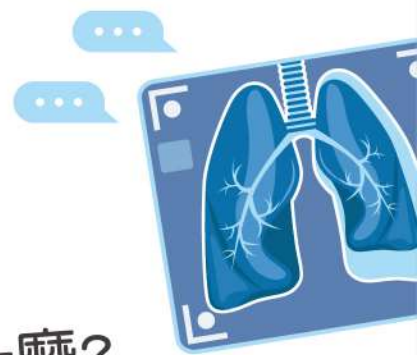
# 如何與醫師討論治療計畫？

對治療感到疑惑嗎？

勾選下方問題與醫師討論！



- 我的肺癌是第幾期？
- 我是腺癌？鱗狀細胞癌？還是其它型肺癌？
- 我還需要做哪些檢測？  
基因檢測？PD-L1檢測？有健保給付嗎？
- 我有哪些治療選擇？  
化學治療？標靶治療？免疫治療？
- 我的治療有健保給付嗎？自費要多少錢呢？
- 治療需要做幾次？療程多久？
- 治療可能會有什麼副作用？  
對我的生活會有什麼影響？
- 治療期間，我應該特別注意什麼？
- 我有什麼資料可以參考？  
(衛教手冊、書、影片、網站等)
- 我還想問：\_\_\_\_\_



# 了解更多肺癌治療趨勢

醫療進步，肺癌已有  
越來越多治療藥物可以選擇  
不要放棄、積極配合醫療團隊  
永遠是癌症治療的最佳處方!



## 初診斷

歡迎加入  
肺癌攻略  
LINE機器人



一步步帶您認識  
自己的疾病與治療!

## 治療中

歡迎下載  
希望護照APP



記錄治療與副作用  
醫病溝通更順暢!

有任何問題歡迎撥打  
【癌症希望基金會】免付費諮詢專線

☎ 0809-010-580

# 參考資料

## Abbreviation

PD-L1=programmed death ligand 1 ; NCCN=national Comprehensive Cancer Network ; PD-1=programmed death 1.

## Reference

1. 財團法人癌症希望基金會\_希望之路面對肺癌
2. 108年癌症登記報告
3. Chan BA et al. Targeted therapy for non-small cell lung cancer : current standards and the promise of the future. *Transl Lung Cancer Res* 2015 ; 4 (1) : 36-54.
4. Yang CY et al. Precision management of advanced non-small cell lung cancer. *Annu. Rev. Med.* 2020 ; 71 : 117–36.
5. Referenced with permission from the NCCN Clinical Practice Guidelines in Oncology (NCCN Guidelines®) for Non-Small Cell Lung Cancer V.3.2022. © National Comprehensive Cancer Network, Inc. 2022. All rights reserved. Accessed April 11th, 2022. To view the most recent and complete version of the guideline, go online to [NCCN.org](http://NCCN.org).
6. Dietel M et al. Real-world prevalence of programmed death ligand 1 expression in locally advanced or metastatic non-small-cell lung cancer : The global, multicenter EXPRESS study. *Lung Cancer* 2019 ; 134 : 174–179.
7. 健保給付規定(110.8.23更新)

