

人工血管 Port-A PICC



什麼是人工血管？

答

人工血管是提供需長期輸液（藥物、營養品、抽血、輸血）的病人，可重覆使用的靜脈導管。因安全方便，即使不需要再使用，留在體內也不會對人體造成任何傷害，目前普遍用於因癌症需藥物治療的病人身上。



為什麼要裝人工血管？

答

1. 可解除病人長期扎針的疼痛和壓力。
2. 避免血管硬化，變得脆弱。
3. 降低藥物外滲的危險，保護血管不被化學藥物傷害。
4. 輸注藥物時，更為便利安全。

HOPE 財團法人
癌症希望基金會
HOPE FOUNDATION for CANCER CARE

諮詢電話

0809-010-580（鈴一鈴·我幫您）

台北希望小站

台北市中正區臨沂街3巷5號（捷運忠孝新生站）

台中希望小站

台中市西區民權路312巷4-1號（茄萇腳站）

高雄希望小站

高雄市左營區翠峰路22號

服務時間

週一至週六 9:00~18:00



癌症希望基金會



癌症治療小幫手
希望護照APP



HOPE TV
癌症希望頻道

支持我們持續提供服務

郵政劃撥

帳號：50191500

戶名：財團法人癌症希望基金會

捐款洽詢：(02)3322-6287分機186



支持
我們



線上
捐款

HOPE 財團法人
癌症希望基金會
HOPE FOUNDATION for CANCER CARE



認識人工血管



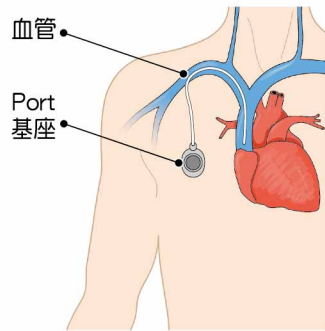
人工血管有哪幾種？

答

治療時常用到的人工血管有兩種：

Port-A 導管（植入式中心靜脈導管）

外型很像聽診器的基座，大小如同10元硬幣，後面接著一條約20公分的導管，沿著大血管到達心臟。

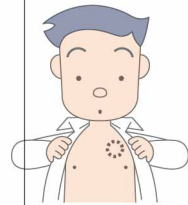


做法

- 在手術室內進行，只需施行局部麻醉，當天不需禁食。
- 醫師會在鎖骨外側開一個大約4~5公分的切口，再將整個Port-A放入前胸的皮膚下，縫合後即完成。

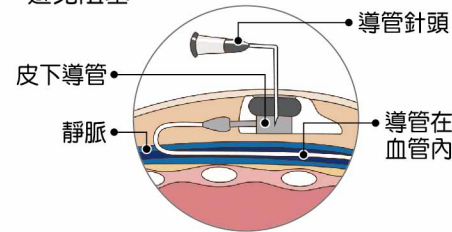
優點

- 不外露，容易維護。
- 外觀除了有一個凸起外，並不會影響到日常生活，包括洗澡及運動。



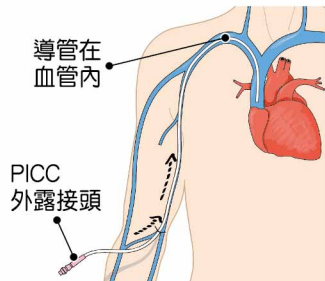
缺點

- 置入和移除需在手術室進行。
- 移除後會留有疤痕。
- 輸液時需將針頭插入皮膚內的注射座中，會有刺痛感。
- 因擔心感染風險，較不建議用於抽血。
- 長期追蹤者，仍需每4~6週返院沖管，避免阻塞。



PICC 導管（週邊植入中心靜脈導管）

導管經由手臂的血管接到心臟附近，在手臂上長期留置一個外露的橡皮注射接頭。



做法

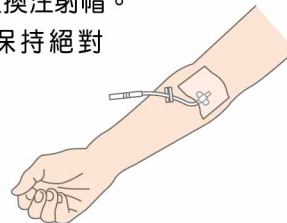
- 不需進手術室，也無切開的傷口。
- 將導管經手臂置入血管即可。

優點

- 置入和移除較方便。
- 無菌條件下可抽血、輸血。
- 輸液時只要將針頭插入導管接頭中，完全無痛。
- 可留置約一年。

缺點

- 導管外露，所以更需小心維護，避免感染、滑脫。
- 正常情況下，外露導管、針孔處需每週消毒及更換注射帽。
- 貼膜內要保持絕對乾燥。



裝完人工血管後要注意什麼？

答

Port-A手術後，約有4~5公分傷口，若出院時仍未癒合，您每天可自行用無刺激性的優碘藥水消毒並用無菌紗布覆蓋傷口。需留意傷口，如果有紅、腫、熱、痛、分泌物或體溫有變化，表示可能有感染的現象，此時應用無菌紗布覆蓋並立即就醫。

裝置人工血管的手臂，盡量避免過度運動，也不要360度旋轉。



怎麼使用及保養人工血管？

答

●**使用方式：**使用Port-A者，針頭需插入皮膚內，因此會像打針一樣感到些許刺痛；而使用PICC者，只要將導管接頭接合，不會有疼痛感。治療結束後會再以生理食鹽水及抗凝劑沖洗人工血管，確保管路的暢通。

●**保養方式：**為了避免阻塞、凝血，您必須定期回醫院沖洗人工血管。若您使用PICC，需注意避免感染及移位，洗澡時需先以保鮮膜環繞保護，勿直接沖淋。貼膜內潮濕進水時，需立即更換。



人工血管 - 影片