

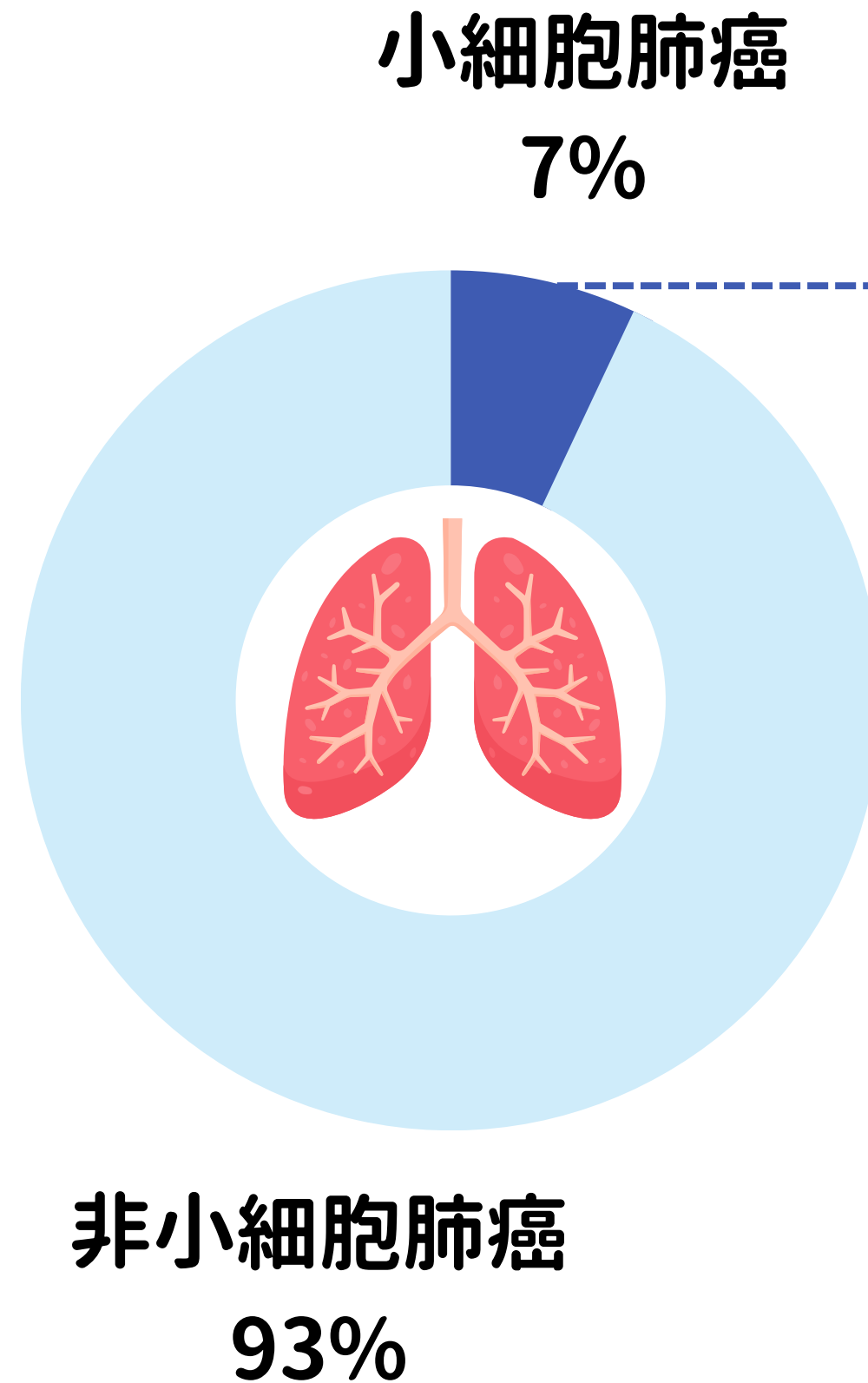
免疫療法提高 小細胞肺癌 存活率！

認識肺癌免疫療法 >>



小細胞肺癌 分期介紹

由於癌細胞生長快速，
有**超過 70%** 的小細胞肺癌
病人診斷時已經是**擴散期**



侷限期 (約 30%)

侷限於**一側胸廓**、
兩側肺門、縱膈腔、
鎖骨上淋巴結或
頸部淋巴結

擴散期 (>70%)

癌細胞**侵犯到另一側肺葉**，有惡性助膜積水或遠處轉移情形

擴散期的治療目標與方式

此時的治療目標是「**延長存活期**」，常見治療方式含：化學治療、放射線治療及免疫治療



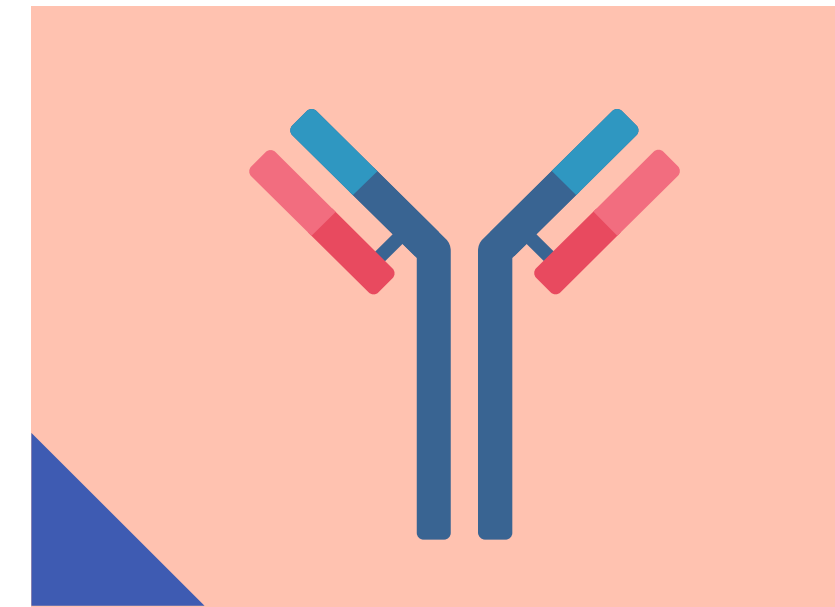
化學治療

為全身性治療，透過化學藥物阻斷細胞增生，殺死腫瘤細胞



放射線治療

透過高能量放射線殺死或縮小癌細胞，可鎖定腫瘤細胞避開正常器官



免疫治療

活化病人的免疫系統，幫助其辨識和攻擊腫瘤細胞，抑制癌症擴散或惡化

認識免疫檢查點

「免疫檢查點」會調控免疫系統，幫助維持體內平衡，就像海關一樣。

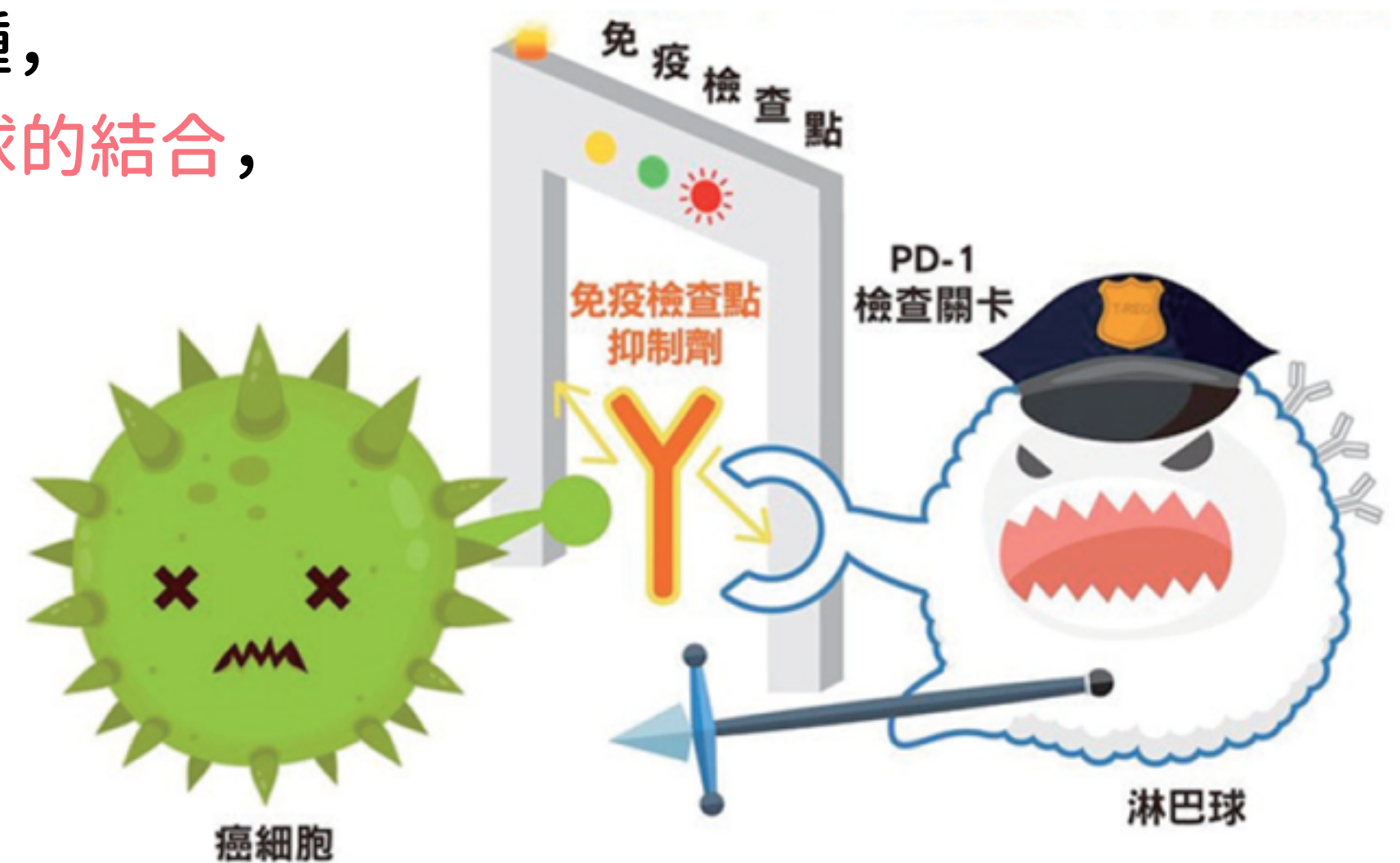
正常細胞能出示識別證 (PD-L1) 和淋巴球的檢查機器 (PD-1) 結合，來阻止免疫系統攻擊正常的細胞。

若癌細胞也帶有識別證 (PD-L1)，免疫系統就會誤判為正常細胞而無法啟動、殺死癌細胞。



什麼是免疫療法

「**免疫檢查點抑制劑**」是免疫治療的一種，能**接到癌細胞的 PD-L1**，阻止它和**淋巴球的結合**，使免疫系統能正常運作，殺死癌細胞。



免疫療法提高小細胞肺癌存活率



免疫療法 可能產生的 副作用



荷爾蒙腺體發炎 (特別是甲狀腺、腎上腺、腦垂腺、和胰臟)

- 心跳速率加快
- 極度疲倦
- 體重增加或體重減輕
- 頭暈或昏厥
- 掉髮
- 感覺寒冷
- 便秘
- 不會緩解的頭痛或不尋常的頭痛



肺部發炎

- 新發生的咳嗽或咳嗽惡化
- 呼吸急促
- 胸痛



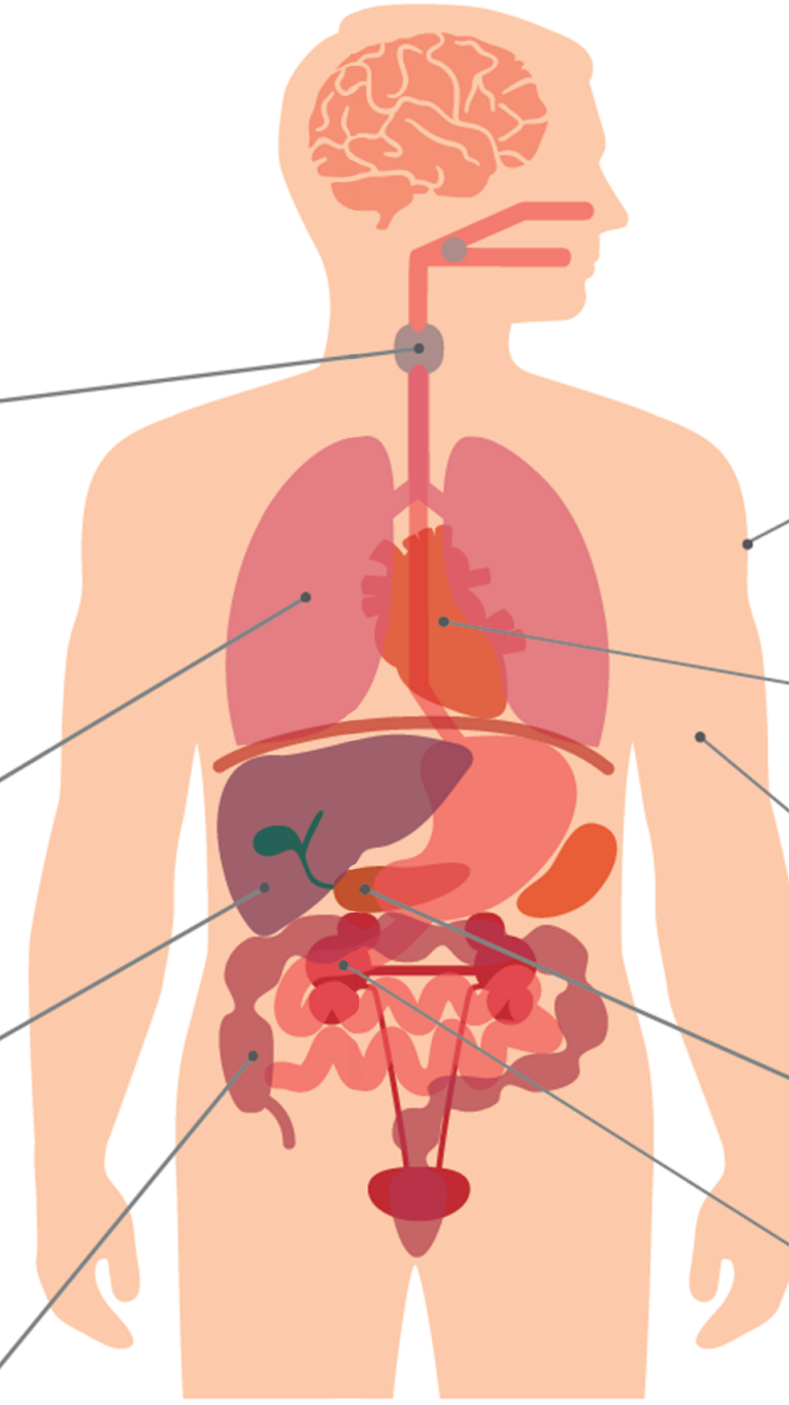
肝臟發炎

- 噁心或嘔吐
- 感覺較不飢餓
- 胃部右側疼痛
- 皮膚或眼白發黃
- 想睡
- 尿液呈現深色
- 比平常更易於出血或瘀血



腸道發炎

- 腹瀉或排便比平常頻繁
- 糞便黑色、瀝青樣、黏稠
- 糞便帶血或黏液
- 嚴重的胃部疼痛或壓痛



輸注相關反應

- 發冷或顫抖
- 搔癢或皮疹
- 潮紅
- 呼吸急促或喘鳴
- 頭暈
- 發燒



皮膚發炎

- 皮疹
- 搔癢
- 皮膚起水泡
- 口腔或其他黏膜潰瘍



心肌發炎

- 胸痛
- 呼吸急促
- 心跳不規則



肌肉發炎

- 肌肉疼痛
- 無力



第1型糖尿病 (血糖過高)

- 感覺比平常更飢餓或口渴
- 比平常排尿更多次



腎臟發炎

- 尿量減少